

Plan Local d'Urbanisme

Révision générale

TOME II

DOSSIER ANNEXE

Pièce n° 5.2.f

*Servitude A2
relative aux canalisations souterraines d'irrigation*

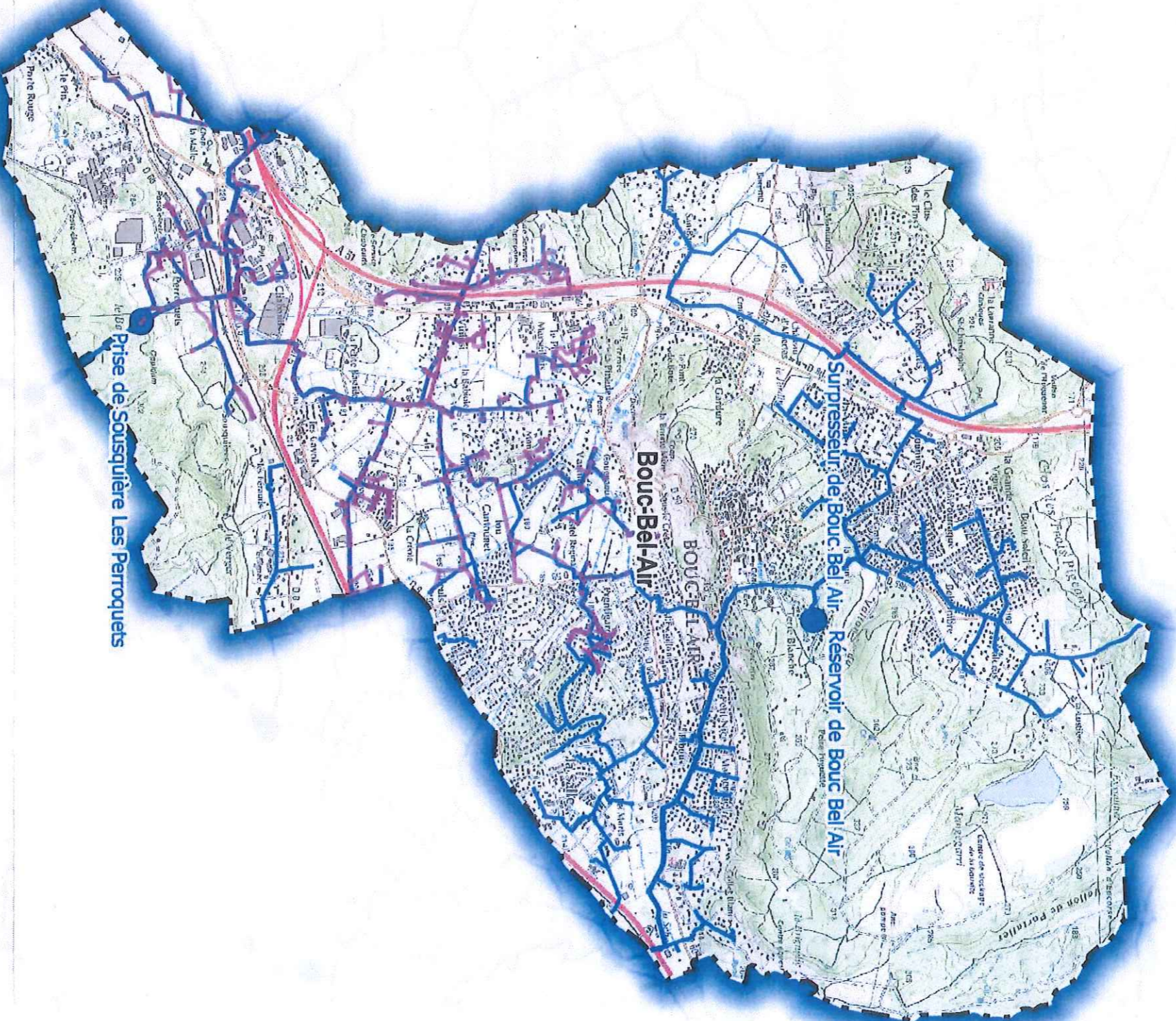


Ville de Bouc Bel Air
Service Urbanisme et Développement
Pôle Municipal de Sauvecanne
04.42.60.68.78
urbanismegrandstravaux@boucbelair.com

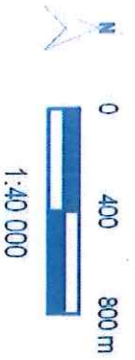
Cabinet LUYTON
Le Concorde, 280 av. Foch
83000 TOULON
04.94.89.06.48
christian.luyton@wanadoo.fr



Plan de situation des réseaux existants et études en cours - Commune du Bouc-Bel-Air



Le positionnement des réseaux SCP indiqué sur ce plan est indicatif, avec une précision de classe B. Lors d'une DT ou d'une DICT, il doit être précisé par un pré-repérage réalisé par la SCP, à la demande et à titre gracieux. Avant tous travaux à proximité, des sondages, à la charge du demandeur sont effectués en présence d'un agent SCP. Toute modification unilatérale de ce document est strictement interdite et ne sera en aucun cas opposable à la SCP.



Légende

- | | |
|----------------------|---------------|
| ● Ouvrages ponctuels | — Conduites |
| — Canalisations | — Branchement |
| — Adduction | ●● Galeries |
| — Réseaux renouvelés | |

DTI - SAE
Date : 24/09/2015
Dessiné par : CLF
Sources : SCP - © IGN - SCAN25 ©
Référence : 19160004

REPRODUCTION INTERDITE

SOCIÉTÉ DU CANAL DE PROVENCE
ET D'AMÉNAGEMENT DE LA RÉGION PROVENÇALE

La Thoronnière - CS 70064 - 13182 Aix-en-Provence CEDEX 5

Tel. 04 42 66 70 00 - Fax. 04 42 66 70 87 - www.cana-dp-provence.com

